



KIBO INNOBIZ
벤처기업인증 기술혁신형중소기업

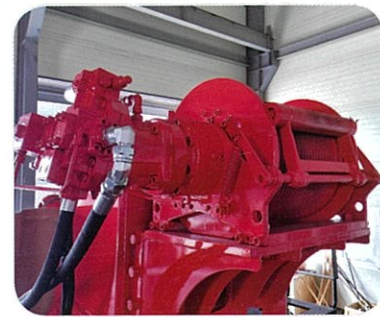


첨단기술의 메커니즘 HTS의 기술입니다.

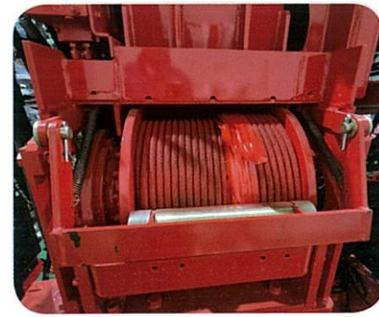
OPTION



스틸케빈(상·하작동)



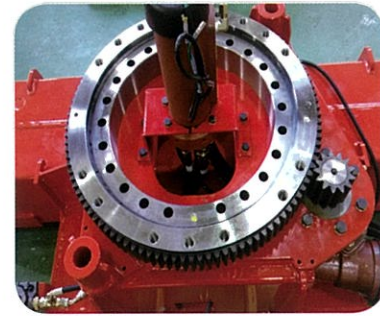
4.7톤 2-speed 보조윈치



HTS5126(보조윈치)



틸팅 보조봄(3.7m-7m)



복열베어링(HTS2077이상)



대형크레인 / 초대구경 데릭실린더



고객을 먼저 생각하는 A/S
고객을 찾아가는 A/S



구입문의 (지사)

(주)삼양에이치티

Tel : 1588-2726
Fax : (043)534-3037
Email : syht@hanmail.net
Homepage : www.syht.co
주소 : 충북 진천군 이월면 월촌1안길 37-3

자동차 매매업 등록(카고크레인 전문 매매)

KA0004

HTS크레인이 고객 맞춤형 서비스로 고객 여러분을 찾아갑니다.



HTS3076 | 자기인증
대우 구센4.5톤



HTS2077 | 자기인증
현대 파비스5.5톤



HTS5126 | 자기인증
현대 파비스(미완성차)



HTS834 | 자기인증
대우 더센4톤



HTS1656 | 자기인증
현대 파비스5.5톤



HTS8156/8156S | 구조변경
현대 엑시언트25톤

(주)삼양에이치티

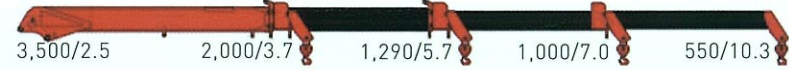
HTS833

하중능력(kg/m)



HTS834

하중능력(kg/m)



HTS835

하중능력(kg/m)



HTS1535

하중능력(kg/m)



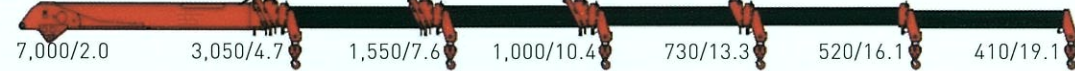
HTS1656

하중능력(kg/m)



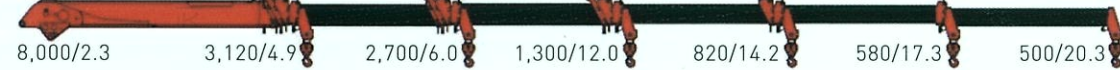
HTS1756

하중능력(kg/m)



HTS2076

하중능력(kg/m)



구분/모델명	단위	HTS833	HTS834	HTS835	HTS1535	HTS1656	HTS1756	HTS2076
최대 인양 능력	ton.m	8.0	8.0	8.0	15.0	16.0	16.5	18.5
하중 능력	kgf/m	3,500/2.3	3,500/2.5	3,500/2.3	6,000/2.5	6,400/2.0	7,000/2.0	8,000/2.3
		2,600/3.1	1,290/5.7	1,300/5.0	3,060/4.0	3,000/4.3	1,550/7.6	2,700/6.0
		1,250/5.1	1,000/7.0	550/9.0	1,100/10.0	1,010/9.5	1,000/10.4	1,300/12.0
		950/7.1	550/10.3	350/12.5	700/13.4	450/17.3	410/19.1	500/20.3
최대 작업 반경	m	7.1	10.3	12.5	13.4	17.3	19.1	20.3(23.3)
최대 작업 높이	m	9.6	11.8	15	16.2	20.3	21.9	23.1(26.1)
단수	type	6각/3단	6각/4단	6각/5단	6각/5단	6각/6단	6각/6단	6각/6단
붐 신장 속도	m/sec	4.0/25	6.6/25	8.8/25	10/37	11.75/40	14.25/45	15.55/40
붐 기복 속도	°/sec	-16~80/15	-16~80/15	-16~80/15	-17~80/17	0~80/20	0~80/20	-17~80/16
자기 인증 차량	ton	3.5이상			4.5이상			
구조 변경 차량	ton	3.5이상			4.5이상			

*상기 제원은 성능개선을 위하여 예고없이 변경될 수 있습니다.

HTS2077

하중능력(kg/m)



HTS3076

하중능력(kg/m)



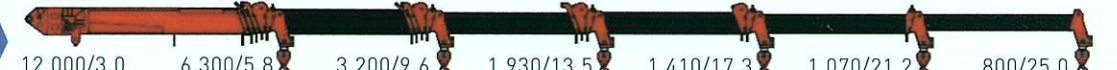
HTS3076S

하중능력(kg/m)



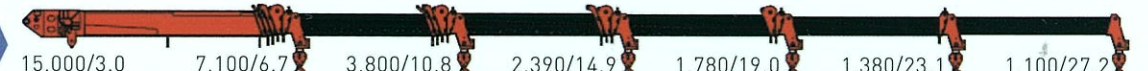
HTS5126

하중능력(kg/m)



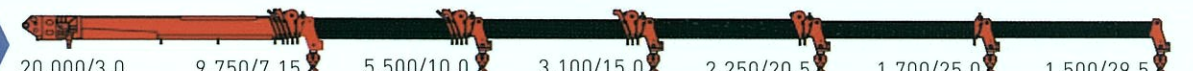
HTS6156

하중능력(kg/m)



HTS8156S

하중능력(kg/m)



HTS8156

하중능력(kg/m)



구분/모델명	단위	HTS2077	HTS3076	HTS3076S	HTS5126	HTS6156	HTS8156S	HTS8156
최대 인양 능력	ton.m	18.5	30.0	30.0	36.0	45.0	76.0	70.0
하중 능력	kgf/m	8,000/2.3	12,000/2.5	12,000/2.5	12,000/3.0	15,000/3.0	20,000/3.0	15,000/3.0
		3,400/5.2	3,500/6.0	5,000/5.2	3,200/9.6	7,100/6.7	5,500/10.0	5,100/10.0
		1,280/11.0	1,650/12.0	1,930/12.0	1,410/17.3	2,390/14.9	3,100/15.0	2,765/15.0
		400/22.7	600/22.3	600/22.3	800/25.0	1,100/27.2	1,500/29.5	1,000/33.6
최대 작업 반경	m	22.7(25.8)	22.3 (26.0/29.3)	22.3 (26.0/29.3)	25.0 (28.7/32.0)	27.2(32.2)	29.5(35.5)	33.6(39.6)
최대 작업 높이	m	26.7(29.8)	25.1 (28.8/32.1)	25.1 (28.8/32.1)	28.1 (31.8/35.1)	30.2(35.2)	33.2(39.2)	37.2(43.2)
단수	type	6각/7단	6각/6단	6각/6단	6각/6단	7각/6단	8각/6단	7각/6단
붐 신장 속도	m/sec	17.45/40	17.05/45	17.05/45	19.2/54	20.5/60	22.35/65	26.0/65
붐 기복 속도	°/sec	-17~80/16	-17~80/20	-17~80/20	-17~80/20	-13~80/30	-12~80/50	-9~80/30
자기 인증 차량	ton	4.5이상		9.5이상		-		
구조 변경 차량	ton	4.5이상		9.5이상		19.0이상		25.0이상

*상기 제원은 성능개선을 위하여 예고없이 변경될 수 있습니다.